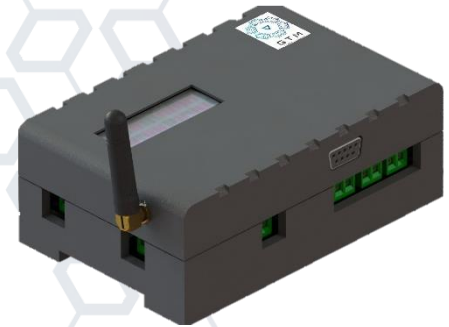


El Datalogger es un dispositivo que proporciona conectividad enfocado a la recolección y transmisión de datos de equipos en general, se puede implementar en medidores hidráulicos que cuenten con una interfaz RS485 con protocolo Modbus RTU, de acuerdo a la norma **PROY-NMX-AA-179-SCFI-2018**.

Aplicaciones:

- La versión básica (**Datalogger 3G**), apegada a la norma **PROY-NMX-AA-179-SCFI-2018**, permite una autonomía hasta por 5 años.
- La versión completa (**Datalogger 4G Plus**) permite una mayor conectividad y conexión para recepción y envío de datos.
- Cuentan con aplicación Android de configuración para envío de datos de transmisión.



También se puede utilizar para el monitoreo en tiempo real de los parámetros obtenidos a través de la unidad de medición a la cual se conecta el equipo.





## Especificaciones Técnicas

	Modelos	
	Datalogger 3G	Datalogger 4G Plus
<b>Comunicación</b>		
Módulo GPRMC (3G)	✓	
Módulo GPRMC (4G)		✓
RS-485 (puerto a 2 hilos)	✓	✓
Bluetooth (Low Energy)		✓
GPS		✓
<b>I/O Digitales</b>		
Entrada para Reed-switch	✓	✓
Entrada Configurable:		
• Open Colector	✓	✓
• TTL		
Salida Digital opto-acoplada 12/24 VDC	✓	✓
<b>Energía</b>		
Alimentación principal a Batería (5 años de autonomía)	✓	
Alimentación principal a 127/220 AC		✓
Alimentación principal a 12/24 VDC		✓
Batería de respaldo LiPo (5 días)		✓
<b>Procesador/Memoria</b>		
Reloj de tiempo real externo.	✓	✓
Memoria no volátil (FRAM) 1 MB	✓	✓
Procesador	Microprocesador de bajo consumo SiliconLabs de 32-bit	
<b>Display</b>		
Pantalla display 32 dg 16x2 transreflectivo (opcional)		✓

